

Oj, ore volar kraj zelena luga

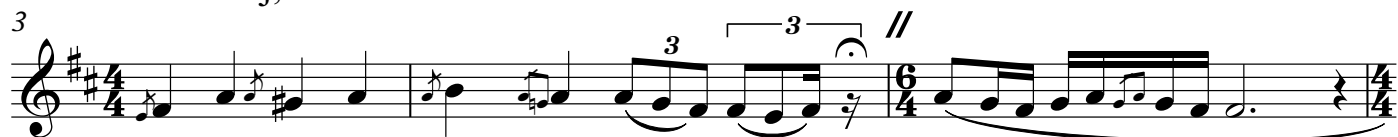
Sopran 1

Pjesma iz Retkovaca
Počimalja: Anica Zukanović, rođ. Kovačević, 1915.
Tonski zapis: Blanka Žakula, 1987.
Transkripcija: Igor Blažević

Moderato ♩ = 85



1. Oj,



O - re vo - lar kraj ze - le - na lu - - ga.



Oj, (j)



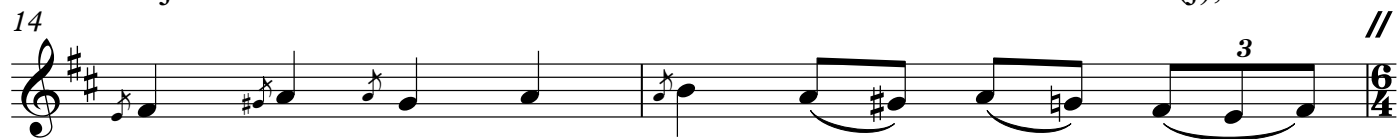
o - re vo - lar



kraj ze - le - na lu - - ga.



2. Oj (j),



vo - lo - vi mu si - vi so - ko -



lo - - - - - vi.

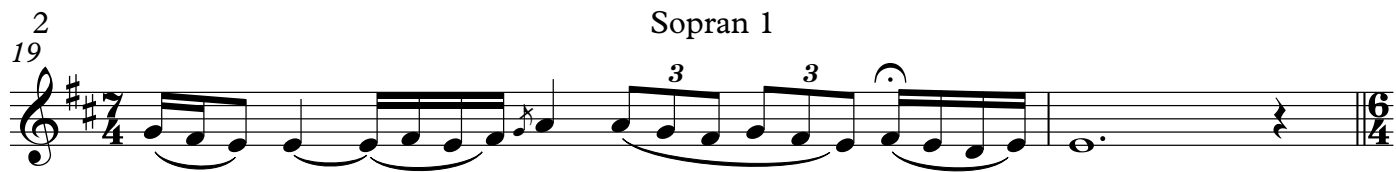


Oj, (j)




vo - lo - - - vi mu

Sopran 1

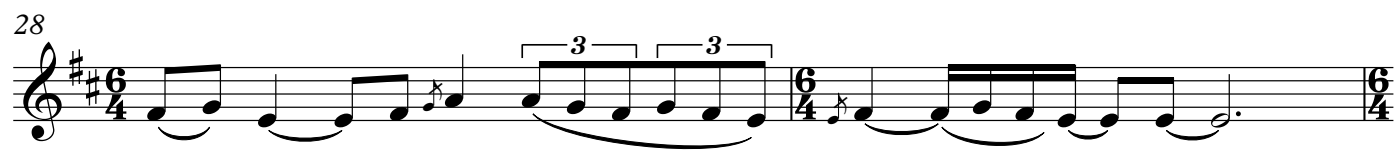
19  si - vi - so - ko - lo - vi.

21  3. Oj (j), jar - mo - vi mu

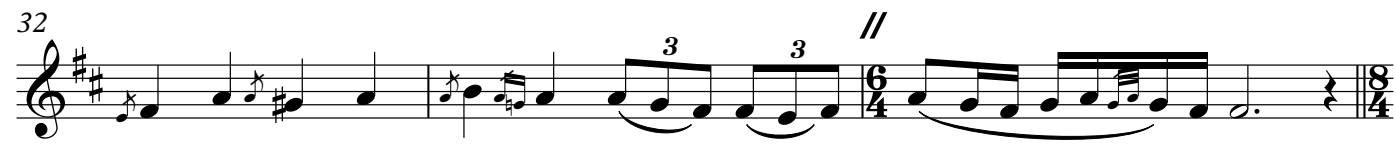
24  dr - vo ja - vo - - ro - - vo.

26  Oj, (j)

27  jar - mo - - vi mu

28  dr - vo ja - vo - - ro - vo.

30  4. Oj (j),

32  Kan - dži - ja mu ko - sa dje - vo - ja - - (č) - ka.

35  Oj, (j)

36  kan - dži - - ja mu

37

ko - sa dje - vo - - ja - - čka.

39

5. Oj (j),

41

bi - ča - lo mu od su - vo - ga zla - - ta.

44

Oj, (j)

45

bi - ča - - lo - - mu

46

od su - vo - ga zla - - ta.